



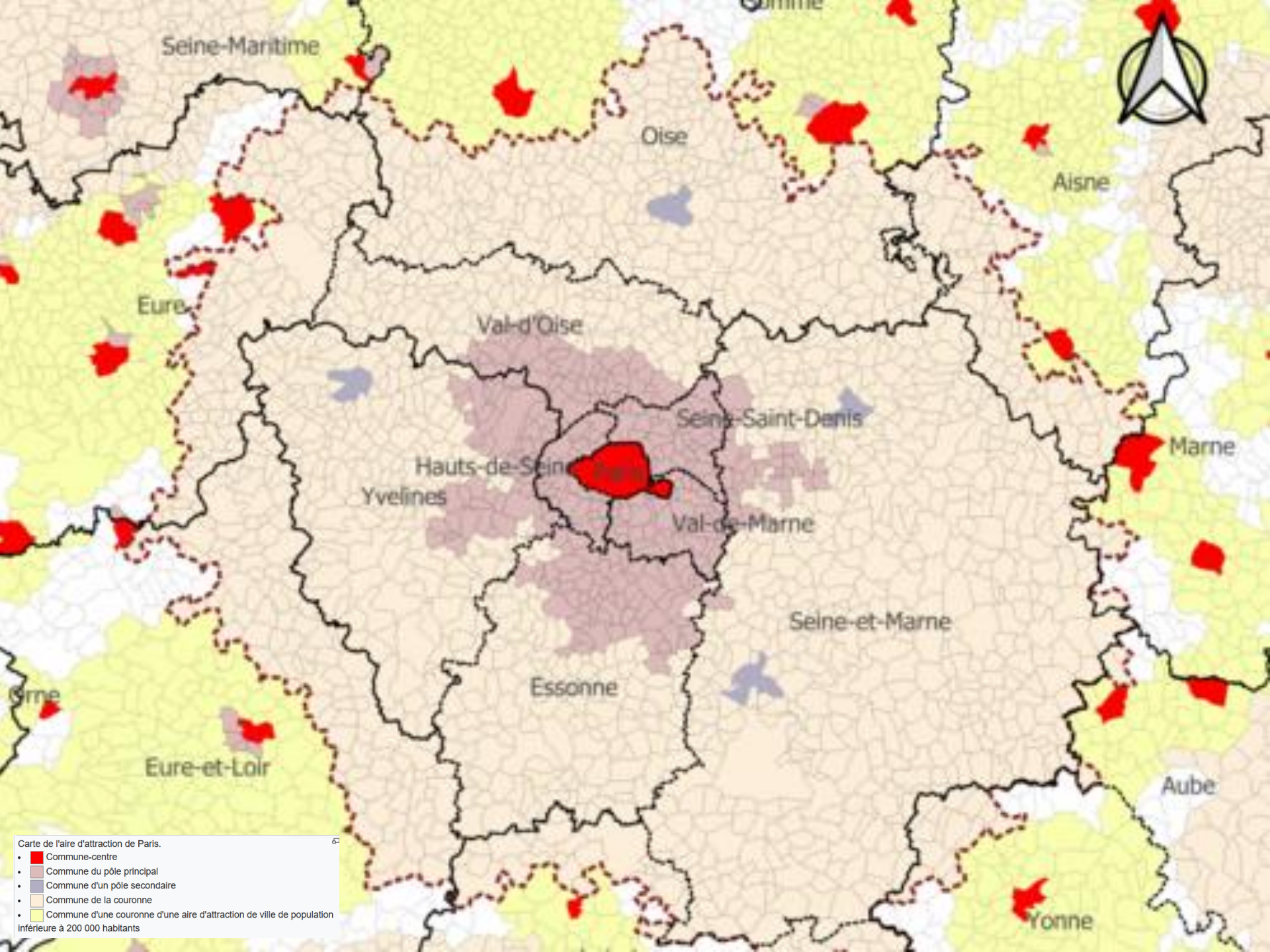
L'aire d'attraction de Paris

Analyse basée sur les données INSEE
(AAV2020-001, RP2022)

Source :

<https://www.insee.fr/fr/statistiques/1405599?geo=AAV2020-001>





Carte de l'aire d'attraction de Paris.

- Commune-centre
- Commune du pôle principal
- Commune d'un pôle secondaire
- Commune de la couronne
- Commune d'une couronne d'une aire d'attraction de ville de population inférieure à 200 000 habitants

Définition et portée géographique

- L'aire d'attractivité d'une ville = pôle + communes où $\geq 15\%$ des actifs travaillent dans le pôle.
- Paris : aire interrégionale (Île-de-France + Oise, Eure, Eure-et-Loir, Aisne...).
- Population : $\sim 13,2$ millions d'habitants en 2022 ($\approx 19,5\%$ de la population nationale).

Chiffres clés : démographie et emploi en 2022

- Population totale : 13,24 M hab.

- Population 15–64 ans : 8 665 472 actifs

- Taux d'emploi : 68,1 %.

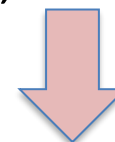
- Taux de chômage : 8,6 %, en baisse depuis 2016 (9,7%).

Répartition des emplois en 2022

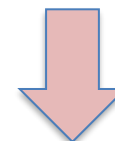
- Cadres : 32,9 % (2 053 666)



- Professions intermédiaires : 25,3 %
(1 580 838)



- Employés : 23,5 % (1 468 086)



- Ouvriers : 12,9 % (803 019)



- Agriculteurs (8 254), artisans,
commerçants, chefs d'entreprise (327 630)
: minoritaires : 5,3%



Logement en 2022

- Résidences principales : 5 743 687 (88,8 % du parc).
- Résidences secondaires et occasionnels : 267 604 (4,1%); 3,7% en 2016.
- Logements vacants : 458 963 (7,1%)
- Maisons : 28 % ; Appartements : 70,3 % ; Autres : 1,7%.
- Taille des résidences principales: moyen 3,4 pièces (T1 = 11,4%, T2 = 19,9%, T3 = 25,2%, T4 = 20,4% et T5 et + = 23,1%).





Dynamiques et enjeux

- Métropole mondiale : sièges, recherche, culture, tourisme.
- Mobilités pendulaires massives
→ congestion, pollution.
- Inégalités socio-spatiales (centre vs périphérie).
- Défis climatiques : îlots de chaleur, gestion énergétique.